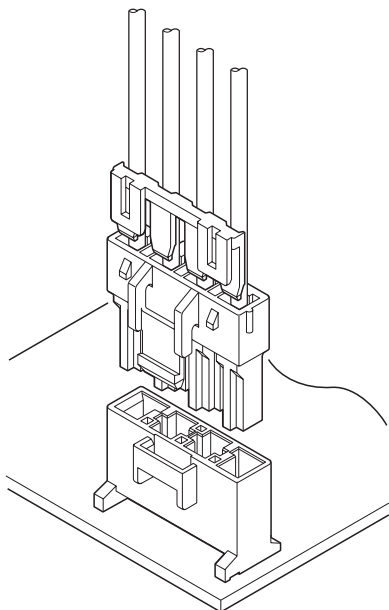


# VYH CONNECTOR

6.5mm间距 / 印刷电路板用连接器 / 压着、接插型



该产品是适用于大电流、可进行 6.5mm 间距的电线对电路板连接的连接器。

可使用防止端子不完全插入及脱落的固定器，安全可靠地连接大电流电路。

- 适用于大电流通电
- 防误插
- 塑壳锁扣方式
- 固定器

## ■登录标准

■:Recognized E 60389

■:R50036139

## ■一般规格

- 额定电流：15A AC/DC（2 极 / 使用 AWG#14 时）
- 额定电压：300V AC/DC
- 使用温度范围：-25℃～+85℃（含通电时的温度上升值）
- 接触电阻：初期 /10mΩ 以下  
环境试验后 /20mΩ 以下
- 绝缘电阻：1,000MΩ 以上
- 耐电压：AC 1,500V/1 分钟
- 适用电线范围：AWG#26 ～ #14
- 适合的印刷电路板厚度：1.6mm

下表 请避免将超出每 1 极额定电流的电流（例：2 极、使用 #14 时为 15A 以上）进行并联分流使用，否则会导致电流失衡等问题。不得已而分流使用时，请在设计时为每条电路留出足够的余量，以免发生电路失衡现象。

■ 额定电流因塑壳的极数与压着的电线而异。  
各塑壳、电线的额定电流如下所示。

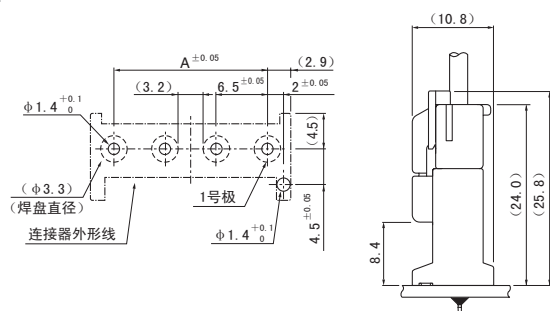
极 数	使用电线尺寸AWG						
	#14	#16	#18	#20	#22	#24	#26
2	15	10	7	5	4	3	2
3	14	9	6	4	4	3	2
4	13	9	6	4	4	3	2
6	12	8	5	3	3	2	2

※ 使用时，请参阅卷首的“端子 / 连接器”使用注意事项。

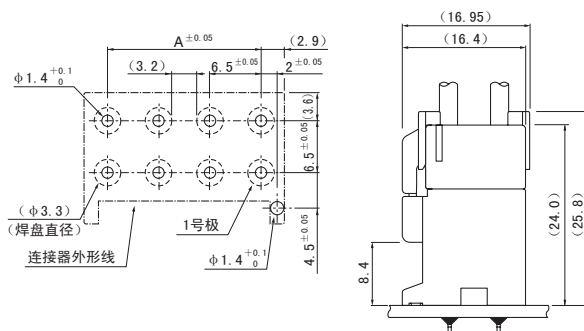
※ 详情请垂询本公司。

※ 介绍了符合 RoHS 标准的产品。

## 单排型



## 双排型



注 1) 上图是从连接器安装侧看到的图。

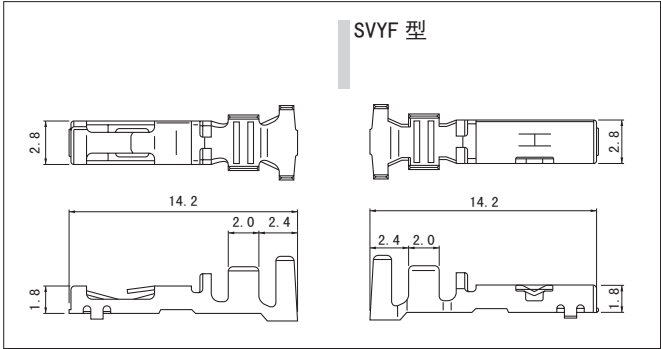
2) 电路板开孔的公差整体为  $\pm 0.05$ ，不得层叠。

3) 电路板的开孔尺寸因电路板的类型与开孔方法等而异。

上图尺寸仅为参考值，详情请垂询本公司。

VYH CONNECTOR

端子



端子	压着机	压着模具		
		压着模具主体	刀刃	压着模具套件
SYF-01T-P0.5A	AP-K2N	MKS-L	MK/SYF/M-01-05	APLMK SYF/M01-05
		※MKS-SC-YL	SC/SYF/M-01-05	APLSC SYF/M01-05
SYF-61T-P0.5A		MKS-L	MK/SYF/M-61-05	APLMK SYF/M61-05
—		—	—	
SVYF-61T-P0.5A		MKS-L	MK/SYF/M-61-05	APLMK SYF/M61-05
		—	—	—

型 号	适用电线范围		电线外皮外径 (mm)	数量 / 卷
	mm <sup>2</sup>	AWG#		
SYF-01T-P0.5A	0.13 ~ 0.5	26 ~ 20	1.3 ~ 2.5	4,000
SYF-41T-P0.5A	0.5 ~ 1.25	20 ~ 16	2.0 ~ 3.4	4,000
SYF-61T-P0.5A	0.75 ~ 2.0	18 ~ 14	2.1 ~ 3.4	2,000
※※SVYF-41T-P0.5A-13.5	0.5 ~ 1.25	20 ~ 16	2.0 ~ 3.4	4,000
※SVYF-61T-P0.5A	0.75 ~ 2.0	18 ~ 14	2.1 ~ 3.6	2,000

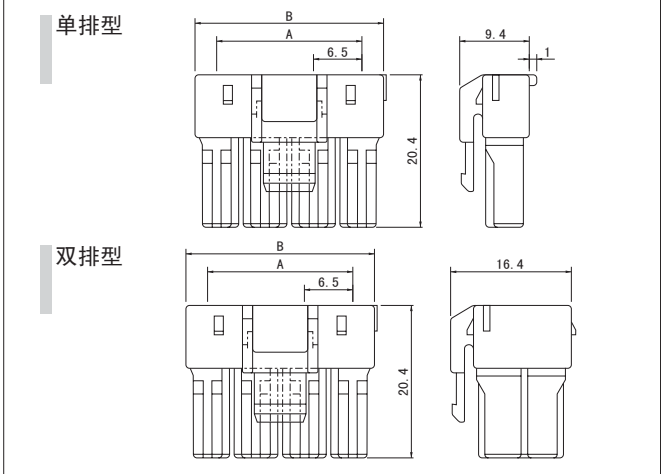
材质、表面处理
铜合金、镀锡（回流焊处理）

●符合 RoHS 标准的产品  
注 1) SVYF 型是为了提高防锡性能而开发的 VYH 专用连接器。  
2) 使用 41 型端子 AWG#16 与 61 型端子时，不能使用固定器。  
※表示未注册 TÜV 标准的产品。※※未注册 UL、TÜV 标准的产品。

端子	压着机	压着模具		
		压着模具主体	刀刃	压着模具套件
SYF-41T-P0.5A	AP-K2N	MKS-L	MK/SYF/M-41-05	APLMK SYF/M41-05
		※MKS-SC-YL	SC/SYF/M-41-05	APLSC SYF/M41-05
SVYF-41T-P0.5A-13.5		MKS-L	MK/SYF-41-05-13.5	APLMK SVYF41-05-13.5

注 1) ※：剥线压着模具  
2) 有关全自动压着机用的压着模具，请垂询本公司。

塑壳

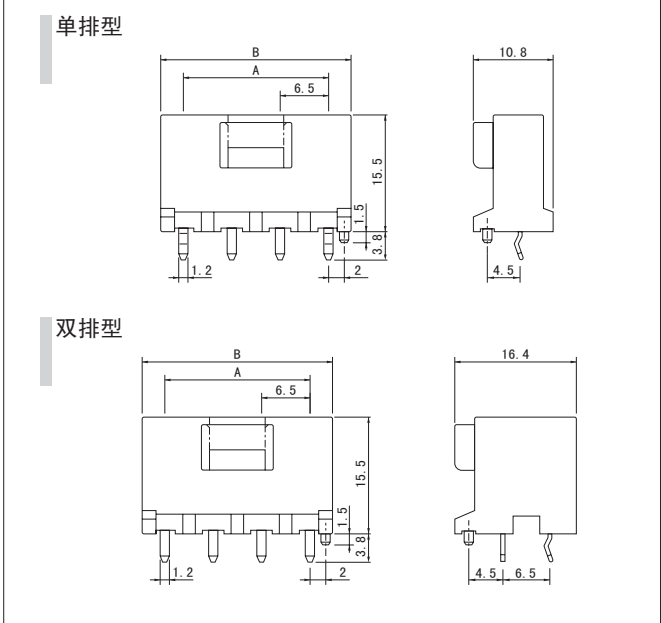


类型	极数	型 号	尺寸 (mm)		数量 / 袋
			A	B	
单排	2	VYHP-02V	6.5	12.3	400
	3	VYHP-03V	13.0	18.8	300
	4	VYHP-04V	19.5	25.3	200
双排	4	VYHP-04VD	6.5	12.3	200
	6	VYHP-06VD	13.0	18.8	150

材 质
尼龙 66、UL94V-0，天然色（白色）

●符合 RoHS 标准的产品

带座插头



类型	极数	型 号	尺寸 (mm)		数量 / 箱
			A	B	
单排	2	B02B-VYHSK-1	6.5	12.3	400
	3	B03B-VYHSK-1	13.0	18.8	300
	4	B04B-VYHSK-1	19.5	25.3	200
双排	4	B04B-VYHSK-D-1	6.5	12.3	200
	6	B06B-VYHSK-D-1	13.0	18.8	150

材质、表面处理
插头：铜合金、铜底镀锡（回流焊处理） 底座：玻璃纤维增强 PBT、UL94V-0，天然色（白色）

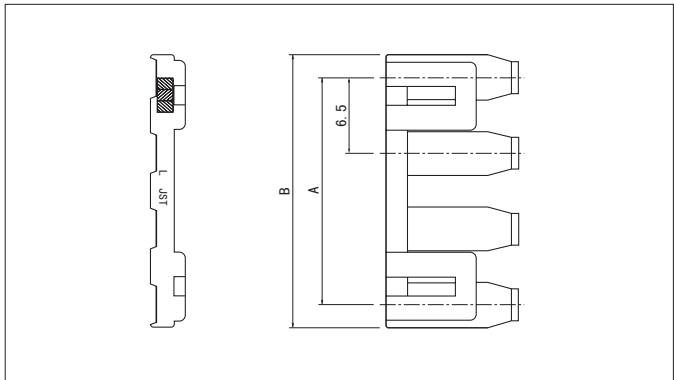
●符合 RoHS 标准的产品 本产品的标签上标有（LF）（SN）。

类型	极数	型 号	尺寸 (mm)		数量 / 箱
			A	B	
单排	2	※B02B-VYHSK-M-1	6.5	12.3	400
	3	※B03B-VYHSK-M-1	13.0	18.8	300
	4	※B04B-VYHSK-M-1	19.5	25.3	200
双排	4	※B04B-VYHSK-DM-1	6.5	12.3	200
	6	※B06B-VYHSK-DM-1	13.0	18.8	150

材质、表面处理
插头：铜合金、铜底镀锡（回流焊处理） 底座：玻璃纤维增强尼龙 66、UL94V-0，天然色（象牙色）

●符合 RoHS 标准的产品 本产品的标签上标有（LF）（SN）。  
※表示未注册 UL 标准的产品。

固定器



极数	型 号	尺寸 (mm)		数量 / 袋
		A	B	
2	※VYHS-02V-S	6.5	10.3	4,000
3	※VYHS-03V-S	13.0	16.8	3,000
4	※VYHS-04V-S	19.5	23.3	2,000

材 质

玻璃纤维增强尼龙 66、UL94V-0，天然色（象牙色）

●符合 RoHS 标准的产品  
注）※ 表示未注册 TUV 标准的产品。

型号标示方法

端子

**S YF - 01 T - P 0.5 A**

产品形态: S…链状

系列名

适用电线范围: 01…AWG#26~#20  
41…AWG#20~#16  
61…AWG#18~#14

表面处理: T…镀锡（回流焊处理）

材质: P…铜合金

端子尺寸

辅助标记

端子

**S VYF - 41 T - P 0.5 A -13.5**

产品形态: S…链状

系列名

适用电线范围: 41…AWG#20~#16  
61…AWG#18~#14

表面处理: T…镀锡（回流焊处理）

材质: P…铜合金

端子尺寸

辅助标记

塑壳

**VYH P - 02 V -**

系列名

零部件名称: 插头

极数: 2~4、6

阻燃性标记: V…UL94V-0

形状: 无…单排 D…双排

颜色标记: 无…天然色（白色）

带座插头

**B 02 B - VYH S K -**

组装品形态: B…顶装型

极数: 2~4、6

零部件名称: 底座

系列名

颜色标记: S…天然色（白色、象牙色）

铆接标记: K…有铆接

形状: 无…单排 D…双排

树脂标记: 无…玻璃纤维增强PBT M…玻璃纤维增强尼龙66

定位柱的有无: 无…无定位柱、1…带定位柱

固定器

**VYH S - 02 V - S**

系列名

零部件名称: 固定器

极数: 2~4

阻燃性标记: V…UL94V-0

颜色标记: S…天然色（象牙色）